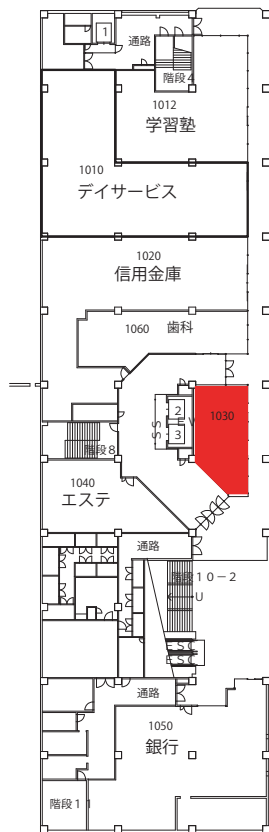
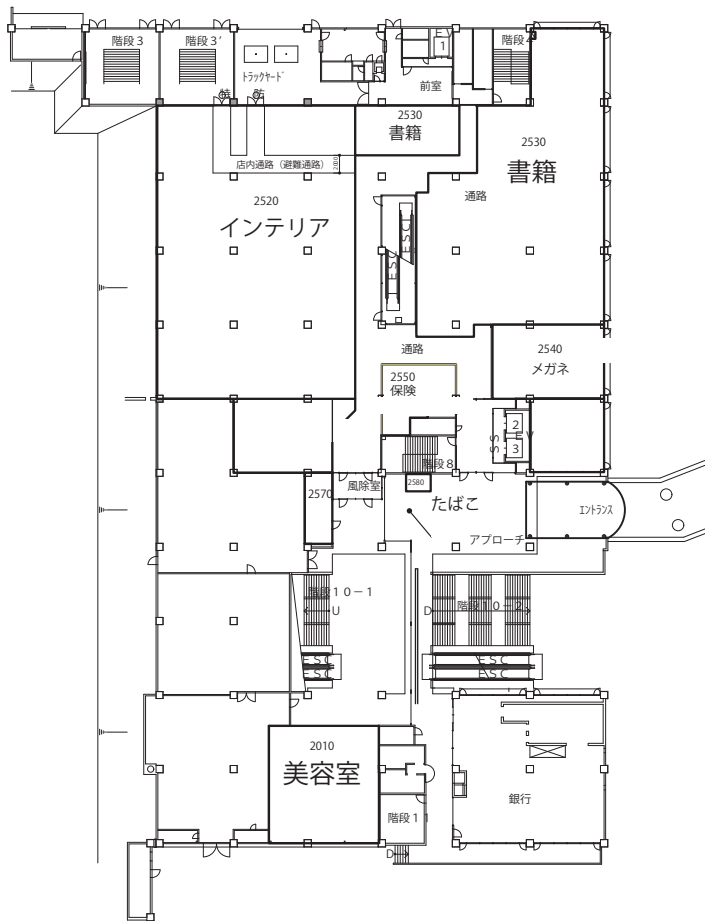


エコールリラ1F



1030
募集区画
70.56㎡
(21.34坪)

1階



2階

OUTLINE

所在地/神戸市北区藤原台中町1-2-2
敷地面積/約58,000㎡
建物延床面積/約42,100㎡
建物構造/鉄筋コンクリート造6階建
キーテナント/イオン・コープこうべ
テナント/専門店・飲食店・銀行他
施設/多目的ホール・文化教室・テニスコート
駐車場/約600台
駐輪場/約1,000台
開業/平成4年4月(平成24年11月リニューアル)

MAP

■神戸電鉄三田線 岡場駅下車 徒歩1分